

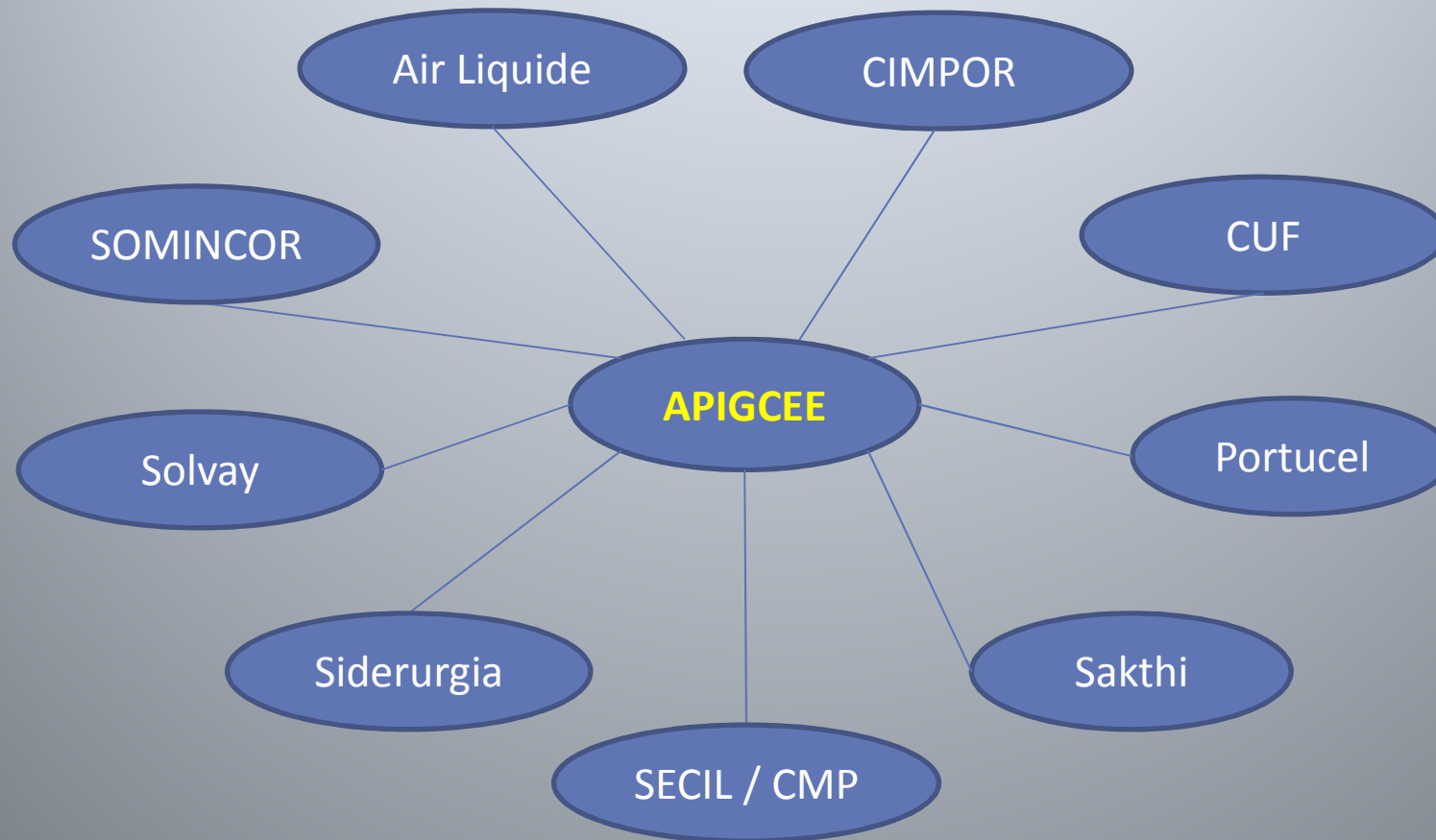
APIGCEE

Associação Portuguesa dos Industriais Grandes Consumidores de Energia Eléctrica

Associação Portuguesa dos Industriais Grandes Consumidores de Energia Eléctrica (APIGCEE)

Avenida das Forças Armadas 125 – 7º, 1600-079 Lisboa

Empresas Associadas



Factos e números



Ano de
referência
2013

4 500 GWh/ano

**25% do consumo
eléctrico industrial
em Portugal**

**6 400 Empregos directos
20 000 Empregos indirectos**

**≈ 10% do consumo
eléctrico total em
Portugal**

Volume de negócios:

3 800 M€

Exportações:

2 900 M€

Investimento Anual:

220 M€

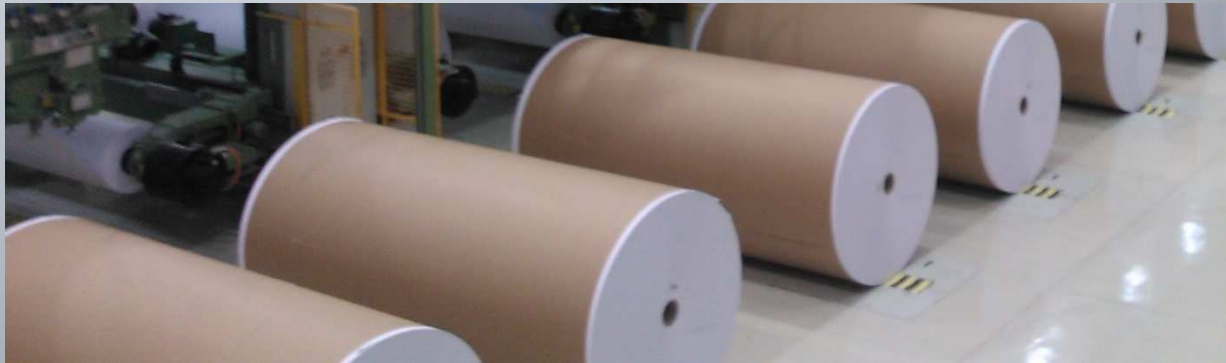
Caracterização da AFIGCEE

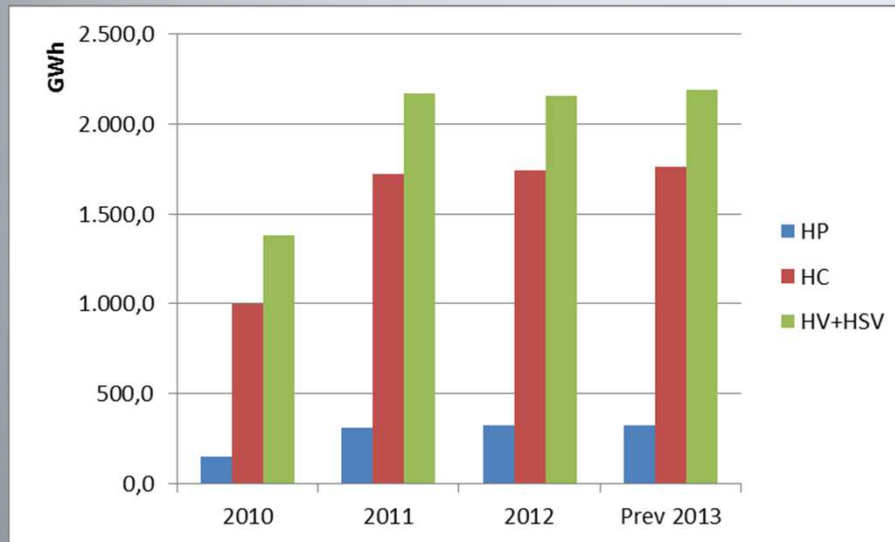
- **Sectores-chave abrangidos pela a AFIGCEE: cimenteiro, pasta & papel, siderúrgico, petroquímico, mineiro, gases industriais e química de base;**
- **Exportações : 2.900 M€ (mais de 75% do total de vendas);**
- **VAB : 750 M€;**
- **Peso percentual da electricidade nos custos de produção: Normalmente > 10%, chegando a ultrapassar 50%;**

Factores críticos para os associados da APIGCEE

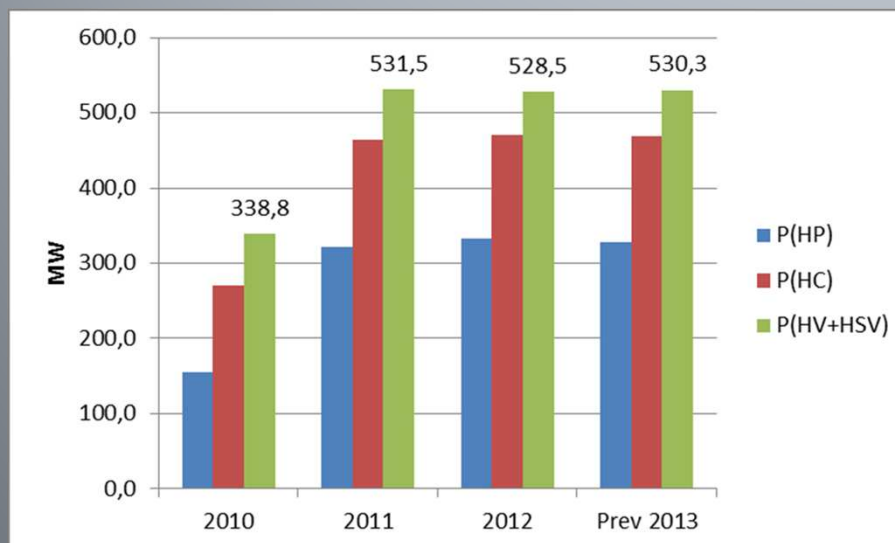
- **Preços de Energia (incluindo tarifas de acesso);**
- **Custos acrescidos por efeito das medidas sobre licenças de CO₂;**
- **Construção de um MIBEL mais competitivo:**
 - ✓ Contratos bilaterais para consumos base
 - ✓ Regulamentação e preços de acesso às redes
 - ✓ Maior integração das interligações
 - ✓ Remuneração dos serviços de sistema

Caracterização Energética dos Associados

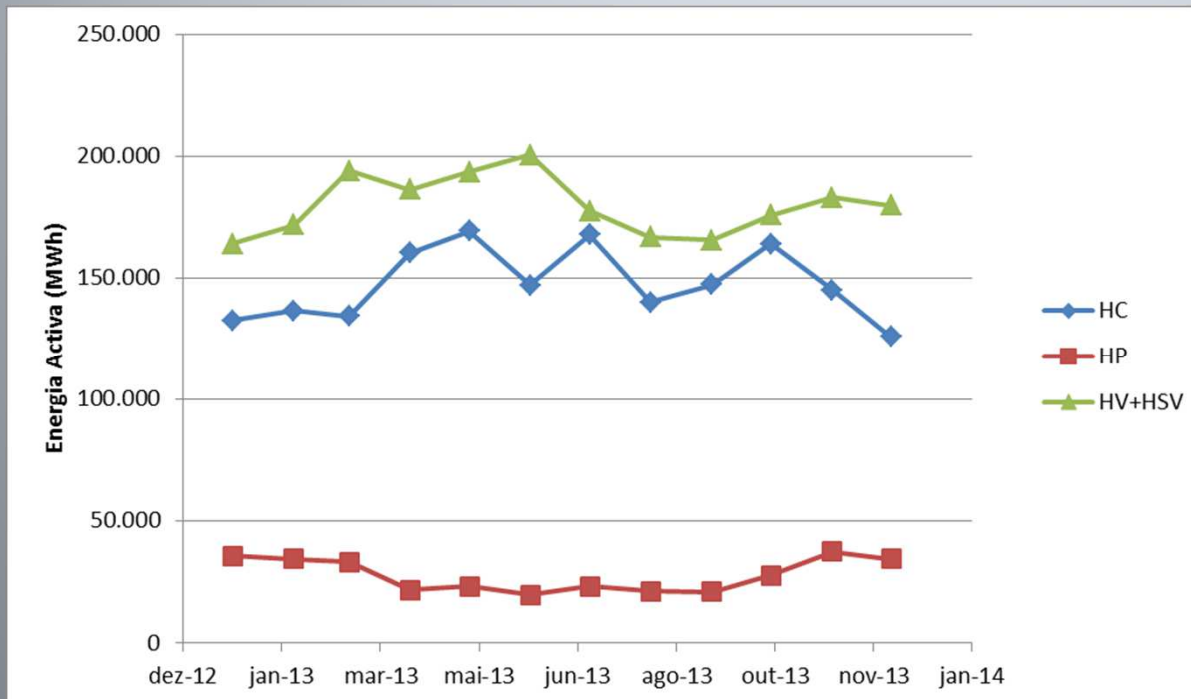




Consumo de energia das empresas associadas por período tarifário



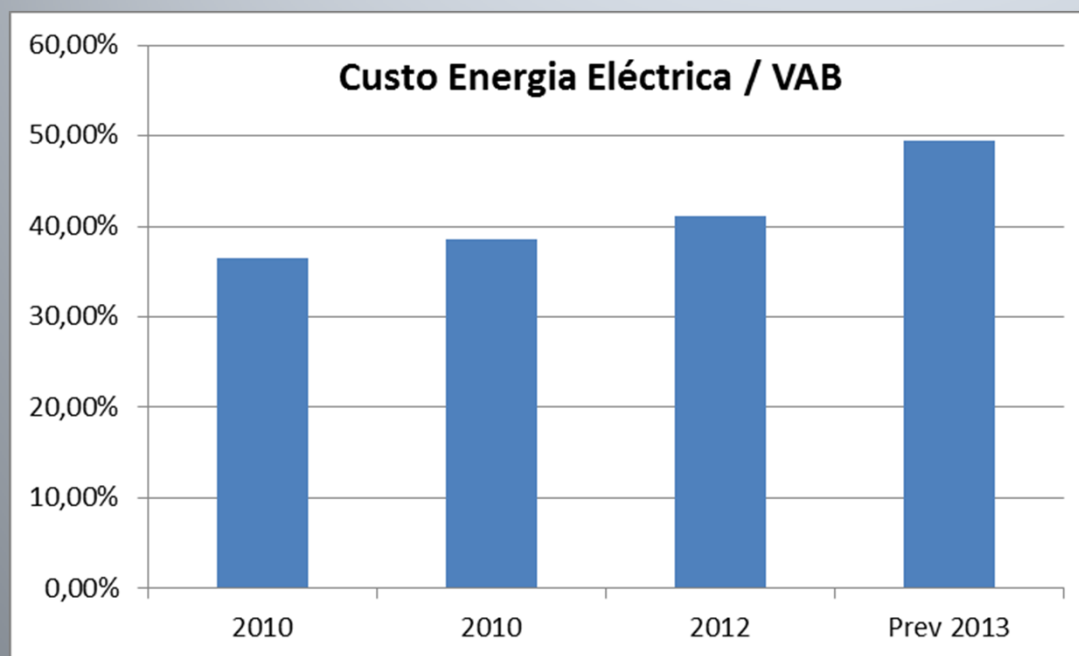
Potência média tomada pelas empresas associadas por período tarifário



Energia activa consumida em 2013, por período tarifário

Produção eólica do dia 20.01.2014 (fonte: REN)



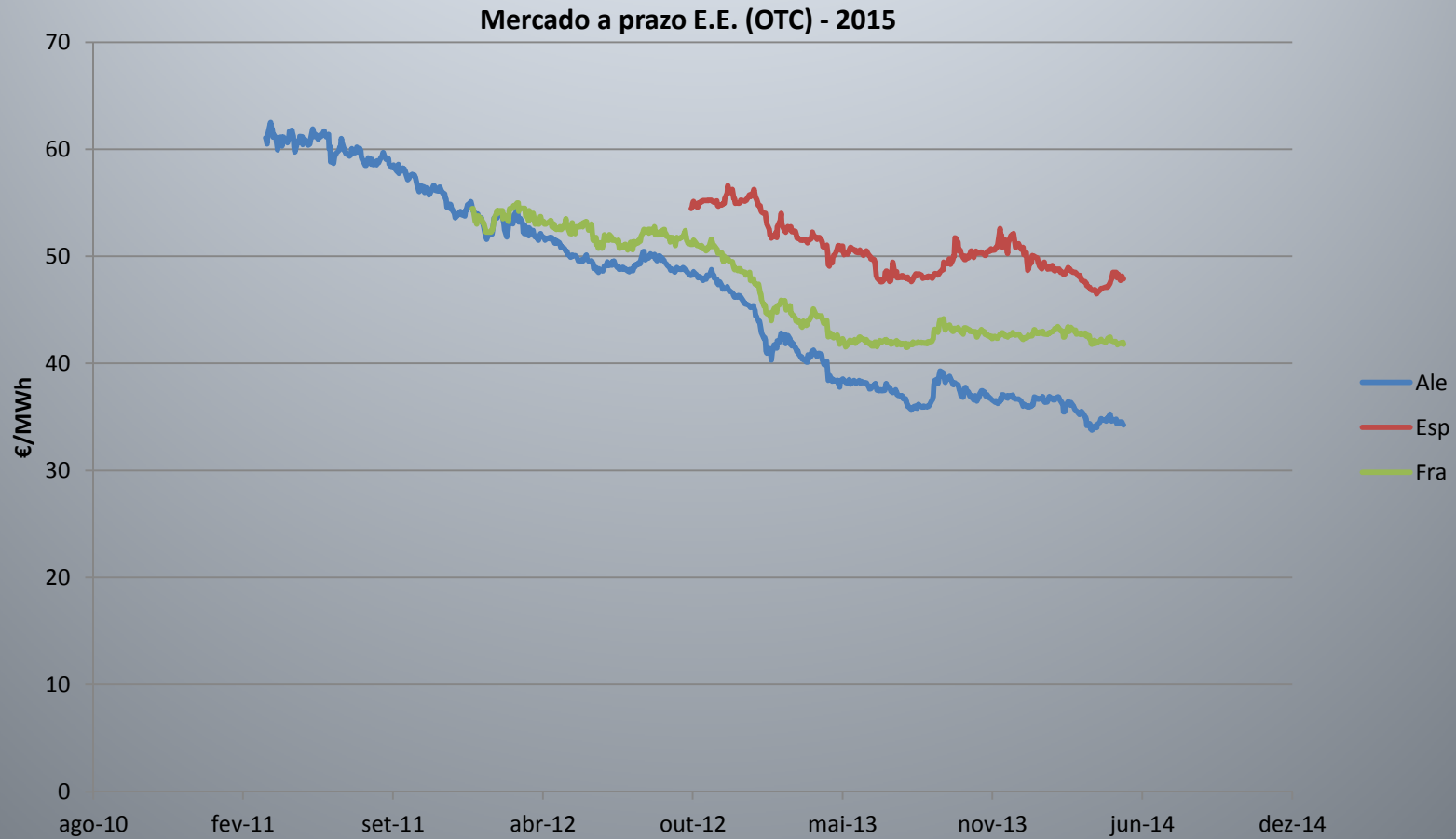


Peso do custo da energia eléctrica relativamente ao Valor Acrescentado Bruto (VAB) dos associados (valores médios)

Preços de Energia

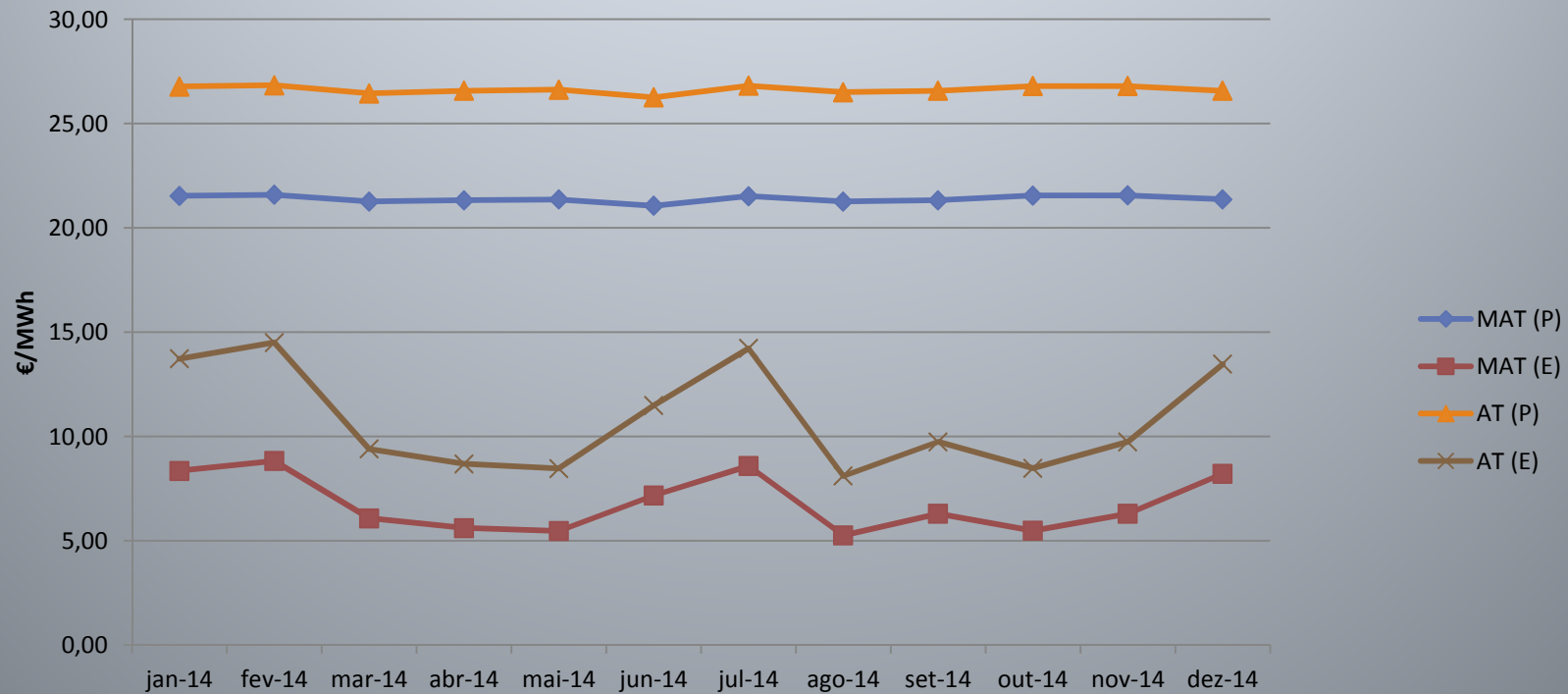


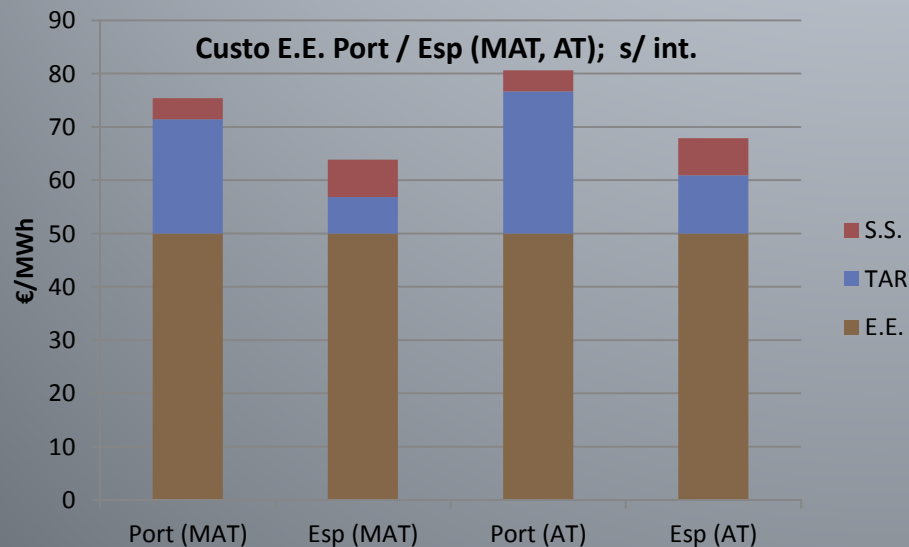
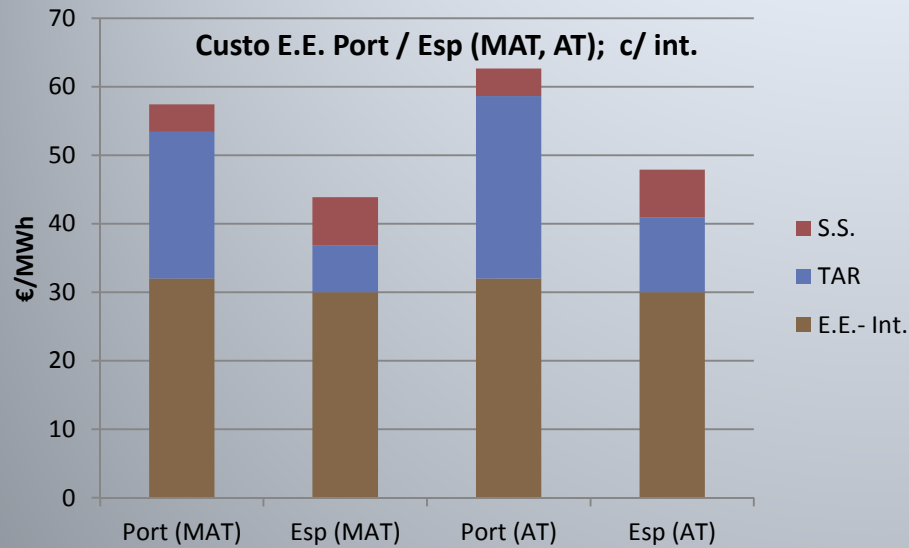
Preço da energia eléctrica em mercados a prazo



Simulação das tarifas de acesso em Portugal e Espanha (MAT e AT) para um diagrama de carga rectangular

Tarifas de acesso





Simulação do preço da electricidade para consumidores alimentados em MAT e AT em Portugal e Espanha.

Pressupostos:

- Diagramas de carga rectangulares;
- Interruptibilidade - Port. 18 €/MWh; Esp. 20 €/MWh;
- Tarifas de acesso calculadas de acordo com a legislação em vigor em Portugal e Espanha;
- Custo de serviços de sistema - Port. 4 €/MWh; Esp. 7€/MWh;
- Custo da energia eléctrica mercado a prazo (OTC) – 50 €/MWh

Nota: O 1º gráfico já inclui o desconto correspondente ao serviço de interruptibilidade.

Conclusões



Em resumo:

- Os associados da AFIGCEE constituem a base de consumo e simultaneamente são o motor da economia de bens transaccionáveis exportados;
- Os associados apresentam diagramas de carga previsíveis, estáveis, interrompíveis e em muitos dos casos moduláveis;
- Têm capacidade para absorver, em períodos de vazio, muita da energia eléctrica produzida por algumas tecnologias intermitentes, evitando-se situações de exportação de energia a custo marginal nulo, perdas de produção por escassez de consumo ou bombagem reversível, com custos significativos;
- As tarifas de acesso às redes, cobradas às indústrias electrointensivas, devem reflectir (i) a função estabilizadora de consumos, cuja previsibilidade contribui para uma melhor gestão do sistema, (ii) a eventual capacidade de modulação e interrupção de consumos.